

Baterie trakcyjne

Logistyka wewnętrzna jest jednym z ważniejszych działań w Państwie firmie. Przedstawiamy baterie trakcyjne TAB, które satysfakcjonują najbardziej wymagających użytkowników od ponad trzech dekad.

Baterie TAB charakteryzują się:

- Wysoką pojemnością
- Odpornością na wibracje
- Niskim zużyciem wody destylowanej
- Łatwą obsługą
- Krótkim czasem ładowania

Montujemy pojemniczne ogniwa (2V) do baterii o różnych napięciach, pojemnościach i wymiarach, które pasują do wszystkich typów wózków elektrycznych. Szeroki zakres programu produkcji obejmuje ogniwa DIN (EPzS) i BS (PzB), które spełniają normy EN60254 - 1,2 i IEC254 - 1,2.

Zastosowanie baterii

Baterie trakcyjne TAB w typach EPzS i PzB są przeznaczone do napędu różnych pojazdów elektrycznych (wózków widłowych, lokomotyw w kopalniach, pojazdów trakcyjnych i transportowych).

Wykonanie ogni i baterii

Ogniwa i baterie produkowane są:

- w wersji spawanej
- w wersji skręcanej

Obydwie wersje są wykonywane:

- w wersji sucho ładowanej: bateria / ogniwo musi być napełnione elektrolitem i dodatkowo naładowane przed użyciem. Płyty są uformowane i zabezpieczone w specjalnym procesie przed utlenianiem. Mogą być magazynowane do 2 lat.
- w wersji naładowanego elektrolitu: bateria / ogniwo może być zainstalowane natychmiast, ponieważ jest już napełnione elektrolitem i naładowane elektrycznie

Wysoce polecamy użycie dodatkowych systemów:

- centralnego uzupełniania wody, który umożliwiłaby szybką i precyzyjną obsługę całej baterii
- mieszania elektrolitu, który umożliwiłaby pojazdom elektrycznym pracę na dwóch zmianach lub przez 16 godzin bez ładowania baterii. Bateria ze 100% dziennym naładowaniem (maksymalny prąd ładowania wynosi 2,5 *I5) nie może być zniszczona w tym czasie.

Zaletami tego systemu są:

- redukcja współczynnika ładowania z 1,20 do 1,05
- redukcja energii ładowania o ok. 15%
- redukcja czasu ładowania o ok. 3 godziny
- niższa temperatura pracy
- redukcja zużycia wody o ok. 75%

Zamówienia

Aby bateria spełniała Państwa wymagania prosimy o umieszczenie na zamówieniu następujących informacji:

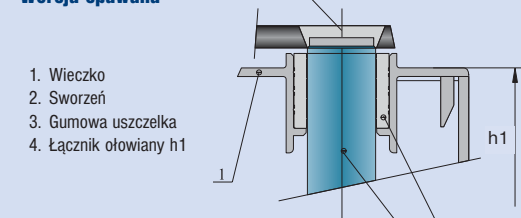
- napięcie baterii
- pojemność baterii przy 5 godzinnym czasie rozładowania
- wymiary baterii
- oznaczenie i typ pojazdu elektrycznego
- dodatkowe wymogi
- rysunek baterii, jeżeli to możliwe

W przypadku jakichkolwiek problemów przy składaniu zamówień będzie nam miło służyć Państwu pomocą w wyborze odpowiedniego typu baterii.

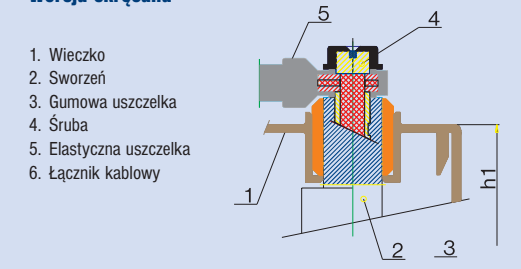
Wszystkie wymiary i wagi posiadają zakres tolerancji wg standardów produkcyjnych. Podane są średnie wartości elektryczne. Producent zastrzega sobie prawo do wprowadzania modyfikacji technicznych bez wcześniejszego powiadomienia.

Sworznie - szczegóły

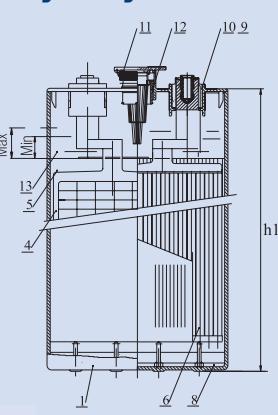
Wersja spawana



Wersja skręcana



Wymiary



- 1 - Polipropylenowy pojemnik
- 2,3 - Polipropylenowe wieczko
- 4,7 - Siatka płyty ujemnej
- 5 - Mikroporowaty separator
- 6 - Pancerna płyta dodatnia
- 8 - Żebra mocujące
- 9 - Sworzeń
- 10 - Gumowa uszczelka
- 11 - Korek f 35,5
- 12 - Uszczelniając korka f 35,5
- 13 - Elektrolit

Charakterystyka ogni

50 Ah na płytę					
Typ ogniwa	Oznaczenie TAB	Pojemność 5 h	Szerokość a [mm]	Waga ogniwa (+/- 5%) [kg]	
				Z elektrolitem	Bez elektrolitu
2 EPzS 100 L	2 Pg 190 L	100	45	6,6	4,9
3 EPzS 150 L	3 Pg 190 L	150	63	9,1	6,2
4 EPzS 200 L	4 Pg 190 L	200	81	12,1	9,0
5 EPzS 250 L	5 Pg 190 L	250	99	15,0	11,1
6 EPzS 300 L	6 Pg 190 L	300	118	17,6	13,0
7 EPzS 350 L	7 Pg 190 L	350	136	20,5	15,2
8 EPzS 400 L	8 Pg 190 L	400	155	23,6	17,5
9 EPzS 450 L	9 Pg 190 L	450	173	26,7	19,8
10 EPzS 500 L	10 Pg 190 L	500	191	30,7	22,7
12 EPzS 600 L	12 Pg 190 L	600	227	37,5	27,7

h1 = 282, h2 = 305, Długość ogniwa b = 198 [mm]

60 Ah na płytę					
Typ ogniwa	Oznaczenie TAB	Pojemność 5 h	Szerokość a [mm]	Waga ogniwa (+/- 5%) [kg]	
				Z elektrolitem	Bez elektrolitu
2 EPzS 120 L	2 Pg 250 L	120	45	8,0	5,9
3 EPzS 180 L	3 Pg 250 L	180	63	11,7	8,7
4 EPzS 240 L	4 Pg 250 L	240	81	15,8	11,7
5 EPzS 300 L	5 Pg 250 L	300	99	18,6	13,8
6 EPzS 360 L	6 Pg 250 L	360	118	23,0	17,0
7 EPzS 420 L	7 Pg 250 L	420	136	26,7	19,8
8 EPzS 480 L	8 Pg 250 L	480	155	30,6	22,6
9 EPzS 540 L	9 Pg 250 L	540	173	34,9	25,8
10 EPzS 600 L	10 Pg 250 L	600	191	40,1	29,4
12 EPzS 720 L	12 Pg 250 L	720	227	49,0	36,3

h1 = 340, h2 = 363, Długość ogniwa b = 198 [mm]

80 Ah na płytę					
Typ ogniwa	Oznaczenie TAB	Pojemność 5 h	Szerokość a [mm]	Waga ogniwa (+/- 5%) [kg]	
				Z elektrolitem	Bez elektrolitu
2 EPzS 160 L	2 Pg 310 L	160	45	9,8	7,3
3 EPzS 240 L	3 Pg 310 L	240	63	14,4	10,7
4 EPzS 320 L	4 Pg 310 L	320	81	18,9	14,0
5 EPzS 400 L	5 Pg 310 L	400	99	23,3	17,2
6 EPzS 480 L	6 Pg 310 L	480	118	27,8	20,6
7 EPzS 560 L	7 Pg 310 L	560	136	32,2	23,8
8 EPzS 640 L	8 Pg 310 L	640	155	36,9	27,3
9 EPzS 720 L	9 Pg 310 L	720	173	41,7	30,9
10 EPzS 800 L	10 Pg 310 L	800	191	46,1	34,1
12 EPzS 960 L	12 Pg 310 L	960	227	55,4	41,0

h1 = 402, h2 = 425, Długość ogniwa b = 198 [mm]

100 Ah na płytę					
Typ ogniwa	Oznaczenie TAB	Pojemność 5 h	Szerokość a [mm]	Waga ogniwa (+/- 5%) [kg]	
				Z elektrolitem	Bez elektrolitu
2 EPzS 200 S	2 Pg 410 S	200	47	12,1	9,0
3 EPzS 300 S	3 Pg 410 S	300	65	18,7	13,8
4 EPzS 400 S	4 Pg 410 S	400	83	24,6	18,2
5 EPzS 500 S	5 Pg 410 S	500	101	30,2	22,3
6 EPzS 600 S	6 Pg 410 S	600	119	35,4	26,2
7 EPzS 700 S	7 Pg 410 S	700	137	39,9	29,5
8 EPzS 800 S	8 Pg 410 S	800	155	44,3	32,8
9 EPzS 900 S	9 Pg 410 S	900	173	48,5	35,9
10 EPzS 1000 S	10 Pg 410 S	1000	191	53,4	39,5
12 EPzS 1200 S	12 Pg 410 S	1200	227	62,4	46,2

h1 = 515, h2 = 538, Długość ogniwa b = 198 [mm]

100 Ah na płytę					
Typ ogniwa	Oznaczenie TAB	Pojemność 5 h	Szerokość a [mm]	Waga ogniwa (+/- 5%) [kg]	
				Z elektrolitem	Bez elektrolitu
2 EPzS 200 S	2 Pg 410 S	200	47	12,1	9,0
3 EPzS 300 S	3 Pg 410 S	300	65	18,7	13,8
4 EPzS 400 S	4 Pg 410 S	400	83	24,6	18,2
5 EPzS 500 S	5 Pg 410 S	500	101	30,2	22,3
6 EPzS 600 S	6 Pg 410 S	600	119	35,4	26,2
7 EPzS 700 S	7 Pg 410 S	700	137	39,9	29,5
8 EPzS 800 S	8 Pg 410 S	800	155	44,3	32,8
9 EPzS 900 S	9 Pg 410 S	900	173	48,5	35,9
10 EPzS 1000 S	10 Pg 410 S	1000	191	53,4	39,5
12 EPzS 1200 S	12 Pg 410 S	1200	227	62,4	46,2

h1 = 515, h2 = 538, Długość ogniwa b = 198 [mm]

DIN

90 Ah na płytę					
Typ ogniwa	Oznaczenie TAB	Pojemność 5 h	Szerokość a [mm]	Waga ogniwa (+/- 5%) [kg]	
				Z elektrolitem	Bez elektrolitu
2 EPzS 180 L	2 Pg 360 L	180	47	11,6	8,6
3 EPzS 270 L	3 Pg 360 L	270	65	16,7	12,4
4 EPzS 360 L	4 Pg 360 L	360	83	21,6	16,0
5 EPzS 450 L	5 Pg 360 L	450	101	27,3	20,2
6 EPzS 540 L	6 Pg 360 L	540	119	33,6	24,9
7 EPzS 630 L	7 Pg 360 L	630	137	38,5	28,5
8 EPzS 720 L	8 Pg 360 L	720	155	41,6	30,8
9 EPzS 810 L	9 Pg 360 L	810	173	46,6	34,5
10 EPzS 900 L	10 Pg 360 L	900	191	53,5	39,6
12 EPzS 1080 L	12 Pg 360 L	1080	227	63,5	47,0

h1 = 472, h2 = 495, Długość ogniwa b = 198 [mm]

105 Ah na płytę					
Typ ogniwa	Oznaczenie TAB	Pojemność 5 h	Szerokość a [mm]	Waga ogniwa (+/- 5%) [kg]	
				Z elektrolitem	Bez elektrolitu
2 EPzS 210 L	2 Pg 425 L	210	47	14,2	10,6
3 EPzS 315 L	3 Pg 425 L	315	65	18,8	14,2
4 EPzS 420 L	4 Pg 425 L	420	83	24,3	18,3
5 EPzS 525 L	5 Pg 425 L	525	101	30,5	23,0
6 EPzS 630 L	6 Pg 425 L	630	119	35,8	27,0
7 EPzS 735 L	7 Pg 425 L	735	137	41,2	31,1
8 EPzS 840 L	8 Pg 425 L	840	155	44,9	33,8
9 EPzS 945 L	9 Pg 425 L	945	173	49,9	37,6
10 EPzS 1050 L	10 Pg 425 L	1050	191	54,8	41,4
12 EPzS 1260 L	12 Pg 425 L	1260	227	63,9	48,3

h1 = 515, h2 = 538, Długość ogniwa b = 198 [mm]

115 Ah na płytę					
Typ ogniwa	Oznaczenie TAB	Pojemność 5 h	Szerokość a [mm]	Waga ogniwa (+/- 5%) [kg]	
				Z elektrolitem	Bez elektrolitu
2 EPzS 230 L	2 Pg 445 L	230	47	14,3	10,7
3 EPzS 345 L	3 Pg 445 L	345	65	19,6	14,7
4 EPzS 460 L	4 Pg 445 L	460	83	26,5	19,9
5 EPzS 575 L	5 Pg 445 L	575	101	31,7	23,8
6 EPzS 690 L	6 Pg 445 L	690	119	37,8	28,0
7 EPzS 805 L	7 Pg 445 L	805	137	42,6	32,0
8 EPzS 920 L	8 Pg 445 L	920	155	49,5	37,1
*9 EPzS 1035 L	9 Pg 445 L	1035	173	55,0	41,3
*10 EPzS 1150 L	10 Pg 445 L	1150	191	60,3	45,3
*12 EPzS 1380 L	12 Pg 445 L	1380	227	72,1	54,2

h1 = 545, h2 = 568, Długość ogniwa b = 198 [mm]

DIN-S

105 Ah na płytę					
Typ ogniwa	Oznaczenie TAB	Pojemność 5 h	Szerokość a [mm]	Waga ogniwa (+/- 5%) [kg]	
				Z elektrolitem	Bez elektrolitu
2 EPzS 210 S	2 Pg 425 S	210	47	14,6	10,8
3 EPzS 315 S	3 Pg 425 S	315	65	19,4	14,4
4 EPzS 420 S	4 Pg 425 S	420	83	25,0	18,5
5 EPzS 525 S	5 Pg 425 S	525	101	31,3	23,2
6 EPzS 630 S	6 Pg 425 S	630	119	36,7	27,2
7 EPzS 735 S	7 Pg 425 S	735	137	42,3	31,3
8 EPzS 840 S	8 Pg 425 S	840	155	46,0	34,0
9 EPzS 945 S	9 Pg 425 S	945	173	51,1	37,8
10 EPzS 1050 S	10 Pg 425 S	1050	191	56,2	41,6
12 EPzS 1260 S	12 Pg 425 S	1260	227	65,5	48,5

h1 = 545, h2 = 568, Długość ogniwa b = 198 [mm]

115 Ah na płytę					
Typ ogniwa	Oznaczenie TAB	Pojemność 5 h	Szerokość a [mm]	Waga ogniwa (+/- 5%) [kg]	
				Z elektrolitem	Bez elektrolitu
2 EPzS 230 S	2 Pg 445 S	230	47	16,6	10,8
3 EPzS 345 S	3 Pg 445 S	345	65	20,0	14,8
4 EPzS 460 S	4 Pg 445 S	460	83	27,0	20,0
5 EPzS 575 S	5 Pg 445 S	575	101	32,3	23,9
6 EPzS 690 S	6 Pg 445 S	690	119	37,8	28,0
7 EPzS 805 S	7 Pg 445 S	805	137	43,4	32,1
8 EPzS 920 S	8 Pg 445 S	920	155	50,3	37,2
*9 EPzS 1035 S	9 Pg 445 S	1035	173	55,9	41,4
*10 EPzS 1150 S	10 Pg 445 S	1150	191	61,4	45,4
*12 EPzS 1380 S	12 Pg 445 S	1380	227	73,4	54,3

h1 = 570, h2 = 593, Długość ogniwa b = 198 [mm]

DIN

125 Ah na płytę					
Typ ogniwa	Oznaczenie TAB	Pojemność 5 h	Szerokość a [mm]	Waga ogniwa (+/- 5%) [kg]	
				Z elektrolitem	Bez elektrolitu
2 EPzS 250 L	2 Pg 480 L	250	47	15,5	11,5
3 EPzS 375 L	3 Pg 480 L	375	65	20,7	15,3
4 EPzS 500 L	4 Pg 480 L	500	83	27,1	20,1
5 EPzS 625 L	5 Pg 480 L	625	101	33,2	24,6
6 EPzS 750 L	6 Pg 480 L	750	119	39,7	29,4
7 EPzS 875 L	7 Pg 480 L	875	137	46,0	34,0
8 EPzS 1000 L	8 Pg 480 L	1000	155	52,3	38,7
*9 EPzS 1125 L	9 Pg 480 L	1125	173	58,0	42,9
*10 EPzS 1250 L	10 Pg 480 L	1250	191	65,2	48,2
*12 EPzS 1500 L	12 Pg 480 L	1500	227	78,0	57,7

h1 = 570, h2 = 593, Długość ogniwa b = 198 [mm]

140 Ah na płytę					
Typ ogniwa	Oznaczenie TAB	Pojemność 5 h	Szerokość a [mm]	Waga ogniwa (+/- 5%) [kg]	
				Z elektrolitem	Bez elektrolitu
2 EPzS 280 L	2 Pg 555 L	280	47	21,9	16,4

Łączniki końcowe



Łączniki kablowe



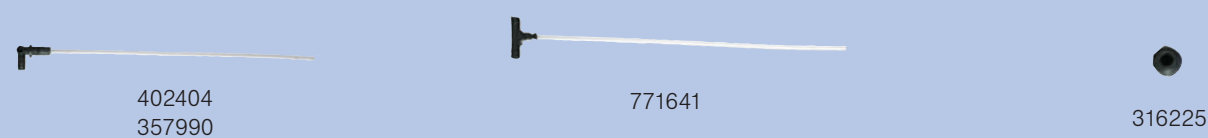
Łączniki łożwiane



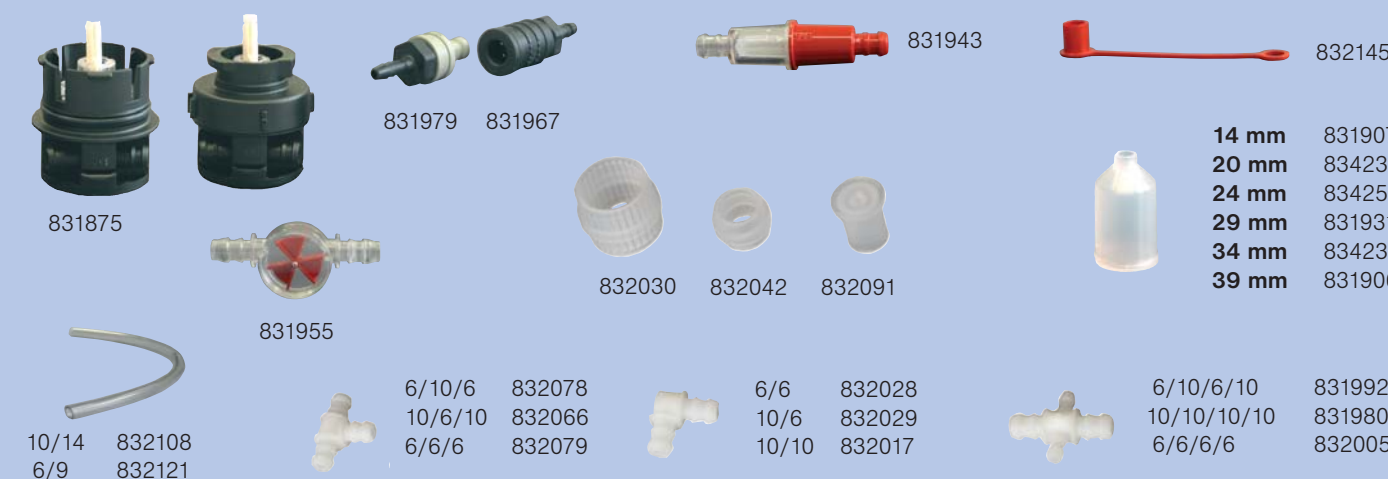
Korki transportowe



Airmatic – system mieszania elektrolitu



Aquamatic – system centralnego uzupełniania wody



DIN Standard:
100 Ah - 1860 Ah

BS Standard:
46 Ah - 1030 Ah

Opcje
- Airmatic
- Aquamatic

Profil



Wersja skręcana



Wersja spawana



Certyfikaty zgodności

Wystawione dla
Tovarna Akumulatorskih Baterij
Mežica Slovenija



ISO 9001:2000
Certyfikat nr: 47212



ISO 14001
Certyfikat nr: 47891



TAB

TAB Polska sp. z o.o.
Ul. Połczyńska 118, 01-304 Warszawa
tel. (22) 666 15 67, (22) 666 16 02, fax (22) 666 13 70
www.tab-polska.pl, biuro@tab-polska.pl

Energy in motion

Baterie trakcyjne



TAB

TAB Polska sp. z o.o.